

## Une vraie solution invisible

Conçu par des orthodontistes, HARMONY est un appareil INVISIBLE unique au monde. Sa mise en place sur la face interne des dents garantit efficacité et discrétion pendant toute la durée du traitement.

Plus qu'un simple traitement esthétique, HARMONY peut corriger de nombreux problèmes fonctionnels spécifiques à chacun et s'adapte aux cas d'orthodontie complexes.

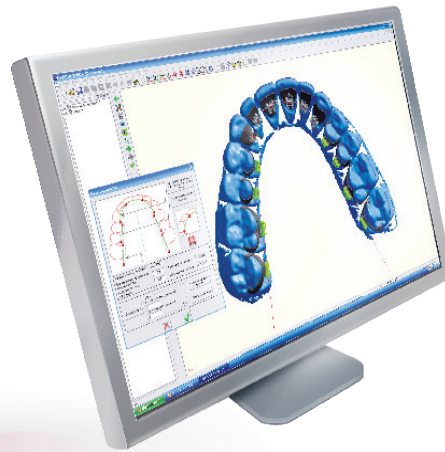


### Pourquoi HARMONY ?

- ESTHETIQUE  
Invisible, vous pouvez sourire à pleines dents dès le début du traitement.
- PRECISION  
La combinaison des attaches et des arcs orthodontiques sur mesure permet d'obtenir le résultat souhaité.
- DUREE DU TRAITEMENT REDUITE  
Comparé aux attaches conventionnelles, les attaches autoligaturantes permettent des rendez-vous plus courts et moins nombreux.
- CONFORT  
Après une période d'adaptation, vous oublierez votre appareil car la taille des bagues est réduite et leur contour est adouci.
- HYGIENE  
L'hygiène dentaire est facilitée par l'absence de ligature .



La technologie numérique au service de votre sourire.



### Quelles sont les étapes?

Après consultation, votre orthodontiste prend des empreintes physiques ou numériques de vos dents actuelles. Ensuite, une simulation en 3 dimensions du résultat souhaité est réalisée à l'aide du logiciel 3D HARMONY.

HARMONY conçoit alors numériquement les attaches autoligaturantes – qui sont totalement adaptées à la morphologie de chaque dent – puis dessine les arcs orthodontiques fabriqués grâce aux dernières technologies de la robotique.

L'orthodontiste reçoit votre appareil et le colle en bouche.

Votre traitement débute.



Dévoilez votre sourire,  
pas votre appareil !